

Journée technique Paysage



Alternatives au désherbage chimique

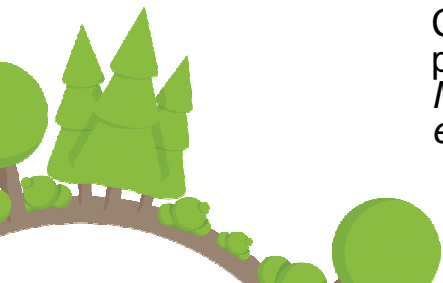


Action pilotée par le Ministère chargé de l'Agriculture, avec l'appui financier de l'Office National de l'Eau et des Milieux Aquatiques, par les crédits issus de la redevance pour pollutions diffuses attribués au financement du plan Ecophyto.

CFPPA
CENTRE DE FORMATION
POUR ADULTES

PROGRAMME

- 9h00** **Accueil et présentation de la journée** : Mme Huet, Directrice de l'Etablissement
- 9h45** **La démarche Eco-jardin gestion différenciée du site de l'EPL** : Mme Brigand, Formatrice
- 10h00** **La Fredon** : M. Xavier Renaud
Evolution de la réglementation sur la question des biocides, prochaines échéances, actions mises en place, financements possibles...
- 10h30** **Rencontres fournisseurs et visite des stands à 11h15**
. Techniques végétales : les plantes couvre-sol : M. Luc Gallé, Ville de Mulhouse
. Techniques d'hydromulching et de paillage « type bâches » : M. Ostrowski, Société Naturalis
- 12h00** **Déjeuner (Repas à la restauration de Valdoie Formation)**
- 13h30** **Rencontres fournisseurs et visite des stands à 14h00**
. Techniques de paillage végétal et minéral: M. Klein et M. Letondal, Société Agrivalor
. Techniques mécaniques de désherbage : M. Adzovic, Société M. Jardinage
- 15h- 17h** **Parcours découverte "Alternatives au désherbage chimique"**
Mme Truchot, Ville de Belfort et Mme Silvestre, Ville de Belfort et CAB
Visite de plantations à Belfort :
Comment mettre en place les changements de pratiques au sein du service, par rapport aux habitants et dans les contrats avec les entreprises ?
Méthodes, freins, difficultés, conseils : illustration par des visites de sites et explication des solutions techniques et organisationnelles



La démarche EcoJardin et la gestion différenciée du parc de Valdoie Formation



Valdoie formation

Nos formations

Les usagers, nos équipements et notre parc paysager

14ha de parc gérés de façon différenciée :
à chaque type d'espace ses objectifs de gestion



Les 3 centres de formation, l'exploitation agricole et Le magasin de producteurs

Une exploitation agricole
en maraîchage biologique
et en plantes ornementales

Les clients : plus de 11300
passages en caisse
en moins de 3 mois

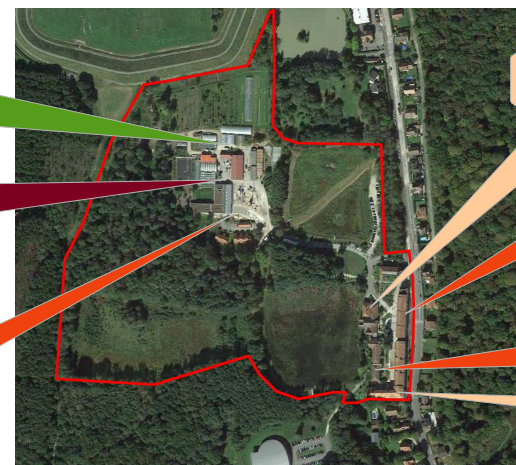
Le CFPPA a formé 900
apprenants

Restauration collective
(200 à 400 repas/jour)

Le CFAA a formé
214 apprentis

Le Lycée a formé
342 élèves

Internat
(105 lits)



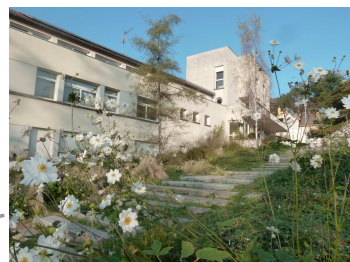
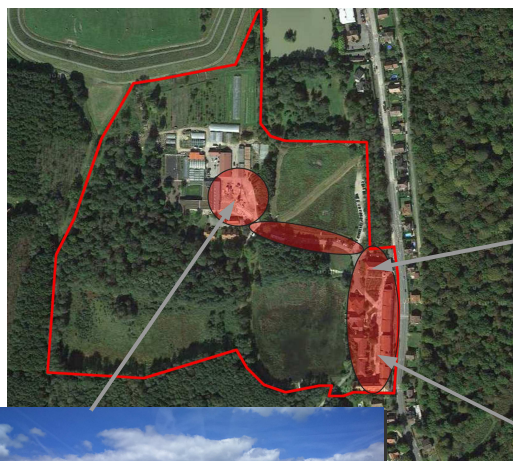
124 emplois dont 60
enseignants/formateurs

2000 visiteurs sur 2 jours
lors des JPO



/ La démarche Eco-jardin gestion différenciée du site de l'EPL : Mme Brigand, Formatrice / / / / / / /

Espace image de marque



EPL de Valdoie La démarche EcoJardin et gestion différenciée du parc de l'école



6 oct 2016

Espace milieux aquatiques



EPL de Valdoie La démarche EcoJardin et gestion différenciée du parc de l'école



6 oct 2016



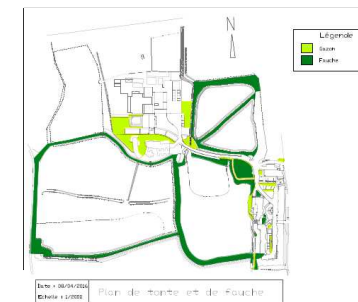
/ La démarche Eco-jardin gestion différenciée du site de l'EPL : Mme Brigand, Formatrice / / / / / / /

Espace travaux pratiques



Planification et gestion différenciée du parc

Exemple de plan technique :
Plan de tonte et de fauche



/ La démarche Eco-jardin gestion différenciée du site de l'EPL : Mme Brigand, Formatrice / / / / / / / /

Le sol

Le suivi des évolutions et des pratiques respectueuses de la vie des sols et absence de sol à nu



EPL de Valdoie La démarche EcoJardin et gestion différenciée du parc de l'école



6 oct 2016

EcoJardin et les intérêts pédagogiques

*Toi aussi tu
peux le faire !*



EPL de Valdoie La démarche EcoJardin et gestion différenciée du parc de l'école



6 oct 2016

La gestion du parc se professionnalise, l'enseignement technique se perfectionne

- pratiques paysagères et demandes professionnelles se rejoignent
- partenariats externes en développement

L'éducation au tri, au recyclage des matériaux est concrète

- notion de rémanence autour des tontes
- broyat fait maison...

Du sens est donné à l'enseignement de la biodiversité

- sciences participatives, inventaires
- nouveaux sites aménagés pour les TP
- problématiques écologiques mieux illustrées

Le label est un outil de management pour les équipes décisionnaires et de gestion du parc de Valdoie Formation





Contact

CFPPA Valdoie
95 rue de Turenne
90300 Valdoie – France
Tél. 03 84 58 49 62

E-mail : bertrand.schmieden@educagri.fr
www.valdoie-formation.fr



Acteur piloté par le Ministère chargé de l'Agriculture, avec l'appui financier de l'Office National de l'Eau et des Milieux Aquatiques, par les crédits issus de la redevance pour pollutions diffuses attribués au financement du plan Ecophyto.

CFPPA
CENTRE DE FORMATION
POUR ADULTES